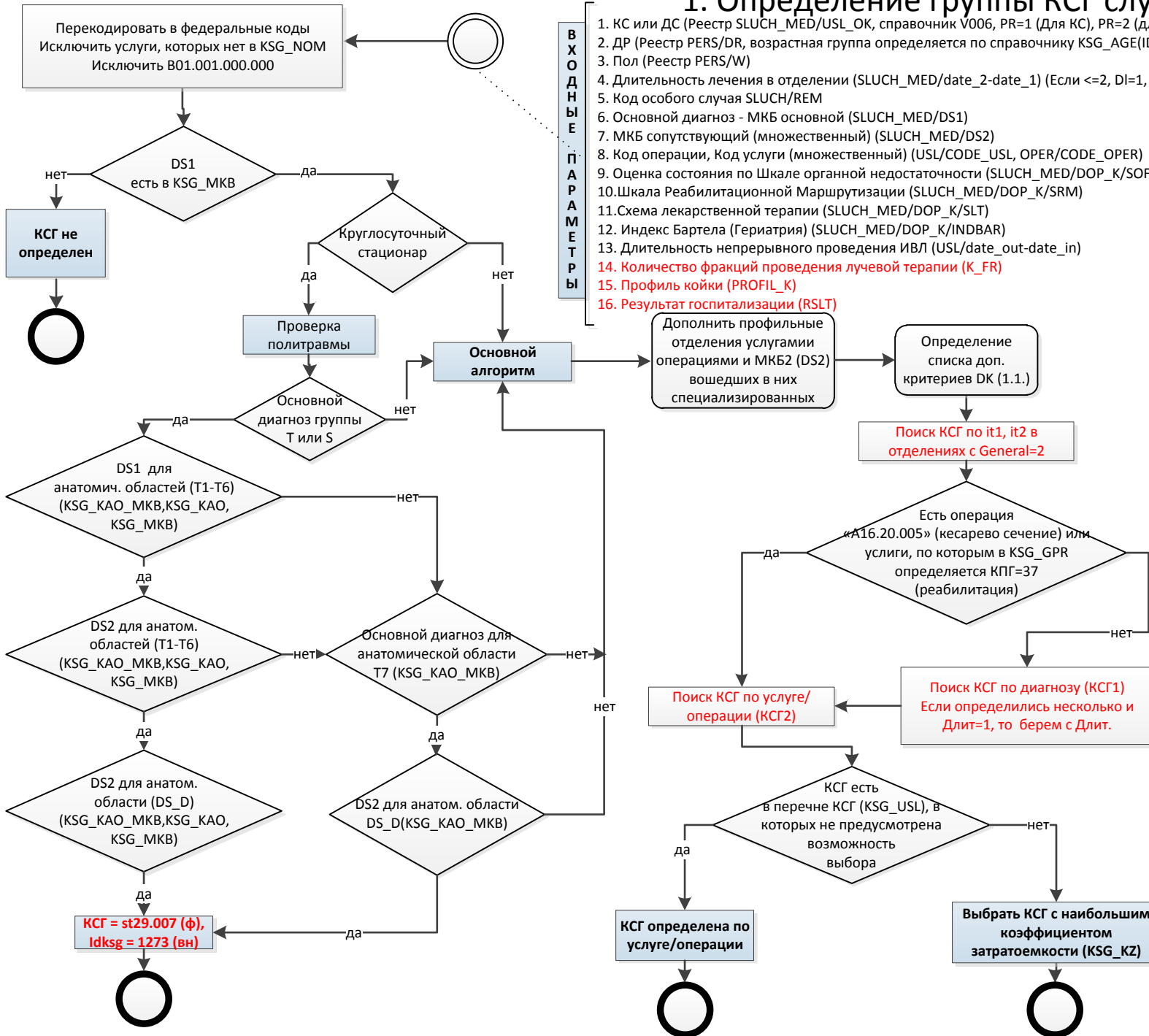


# 1. Определение группы КСГ случая лечения в отделении

ВХОДНЫЕ ПАРАМЕТРЫ

1. КС или ДС (Реестр SLUCH\_MED/USL\_OK, справочник V006, PR=1 (для КС), PR=2 (для ДС))
2. ДР (Реестр PERS/DR, возрастная группа определяется по справочнику KSG\_AGE(IDKSG\_AGE))
3. Пол (Реестр PERS/W)
4. Длительность лечения в отделении (SLUCH\_MED/date\_2-date\_1) (Если <=2, DI=1, в ином случае DI=0)
5. Код особого случая SLUCH/REM
6. Основной диагноз - МКБ основной (SLUCH\_MED/DS1)
7. МКБ сопутствующий (множественный) (SLUCH\_MED/DS2)
8. Код операции, Код услуги (множественный) (USL/CODE\_USL, OPER/CODE\_OPER)
9. Оценка состояния по Шкале органной недостаточности (SLUCH\_MED/DOP\_K/SOFA)
10. Шкала Реабилитационной Маршрутизации (SLUCH\_MED/DOP\_K/SRM)
11. Схема лекарственной терапии (SLUCH\_MED/DOP\_K/SLT)
12. Индекс Бартела (Гериатрия) (SLUCH\_MED/DOP\_K/INDBAR)
13. Длительность непрерывного проведения ИВЛ (USL/date\_out-date\_in)
14. Количество фракций проведения лучевой терапии (K\_FR)
15. Профиль койки (PROFIL\_K)
16. Результат госпитализации (RSLT)

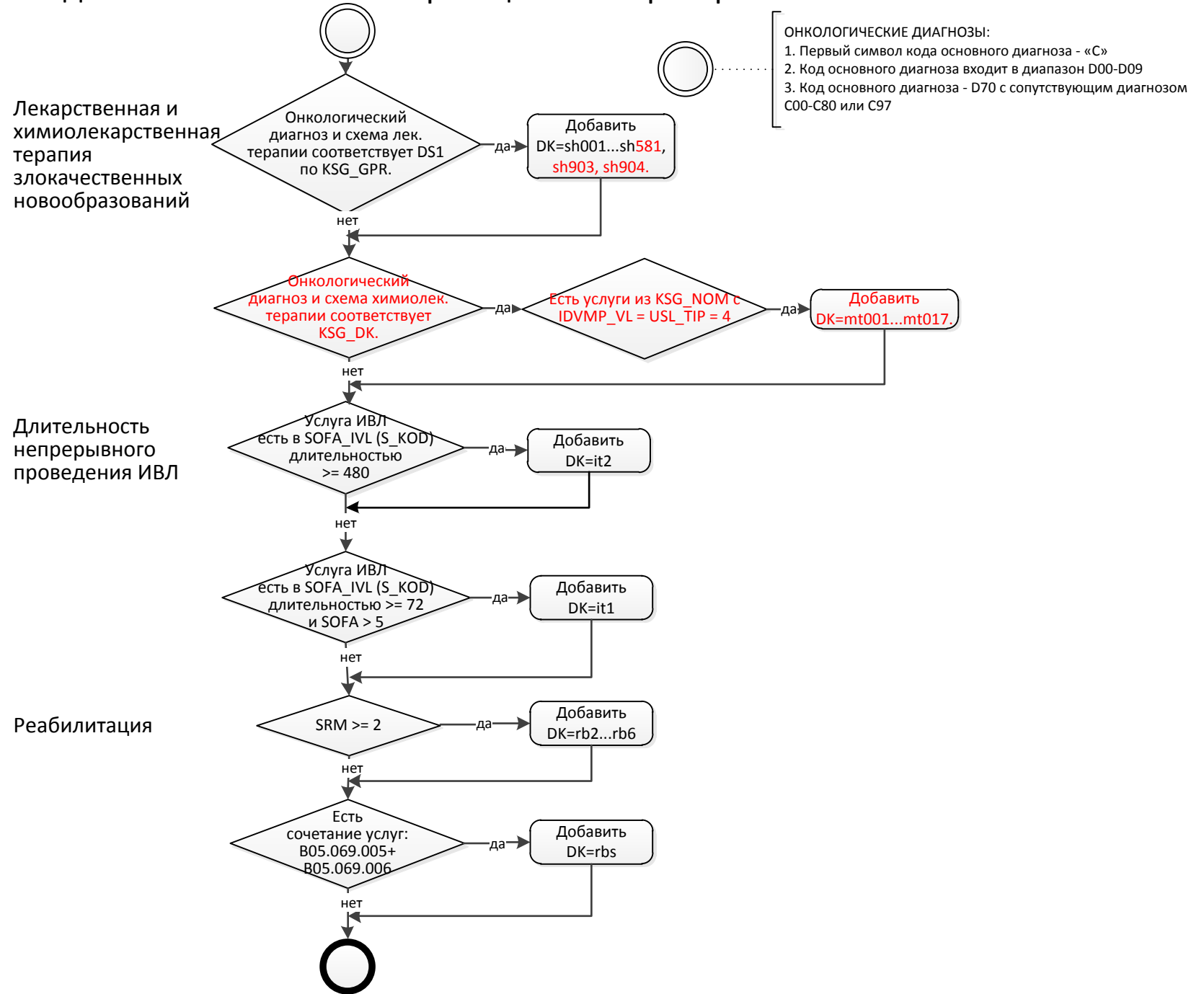


Группа определяется перебором сочетаний возможных вариантов следующей таблицы (если параметр множественный, значимые выбираются перебором):

МКБ	Услуга	МКБ2	ДК	Пол	Возр	Длит	Фрак
+	+	+					
+	+				+		
+	+					+	
+	+						
+		+	+				
+		+			+		
+			+				
+			+	+			
+					+		
+						+	
+	+	+			+		
+	+		+		+		
+	+		+				+
+	+		+				
+	+				+		
+	+						+
+	+						

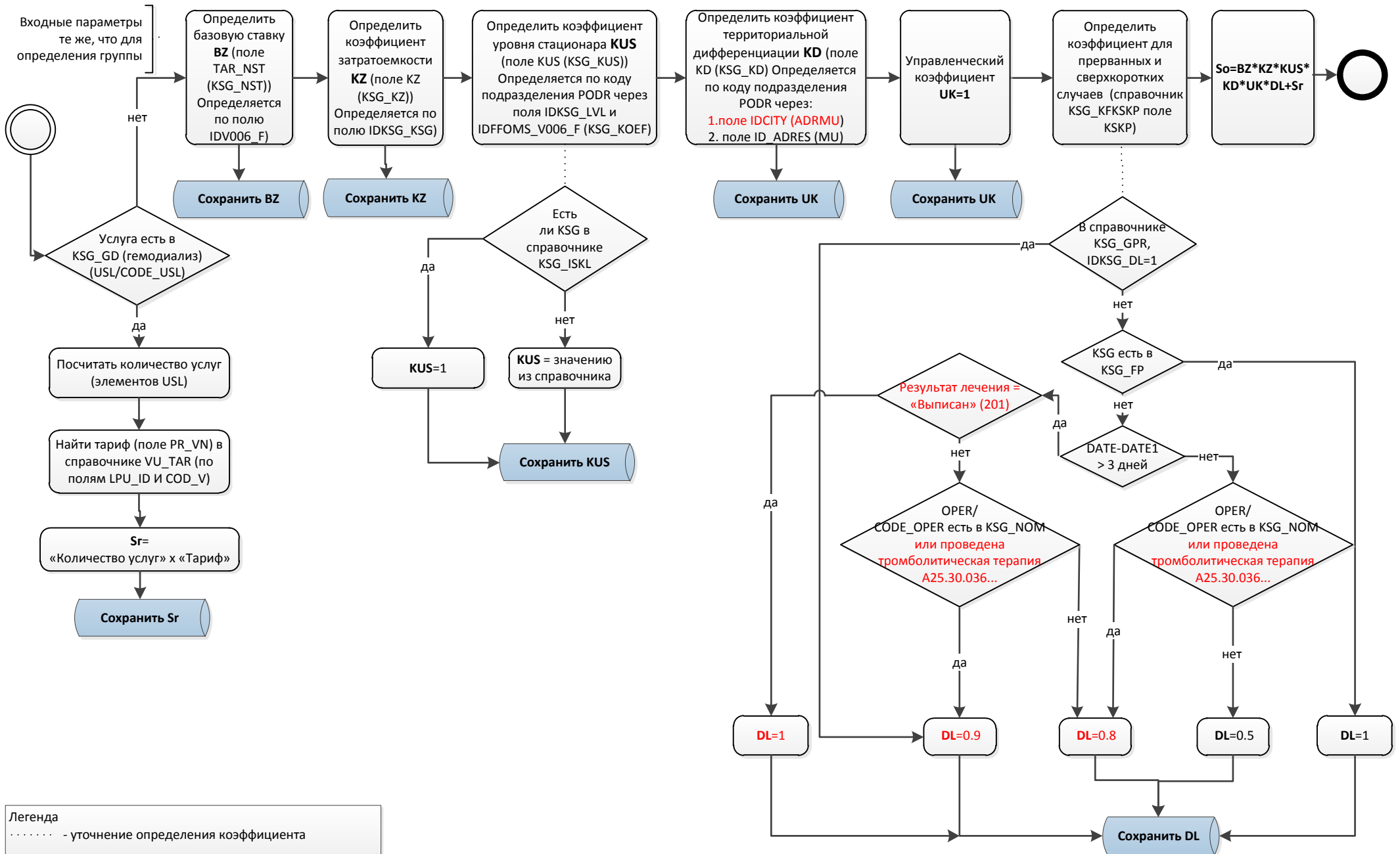
Легенда  
 - завершение процедуры

# 1.1. Определение списка дополнительных классификационных критериев DK



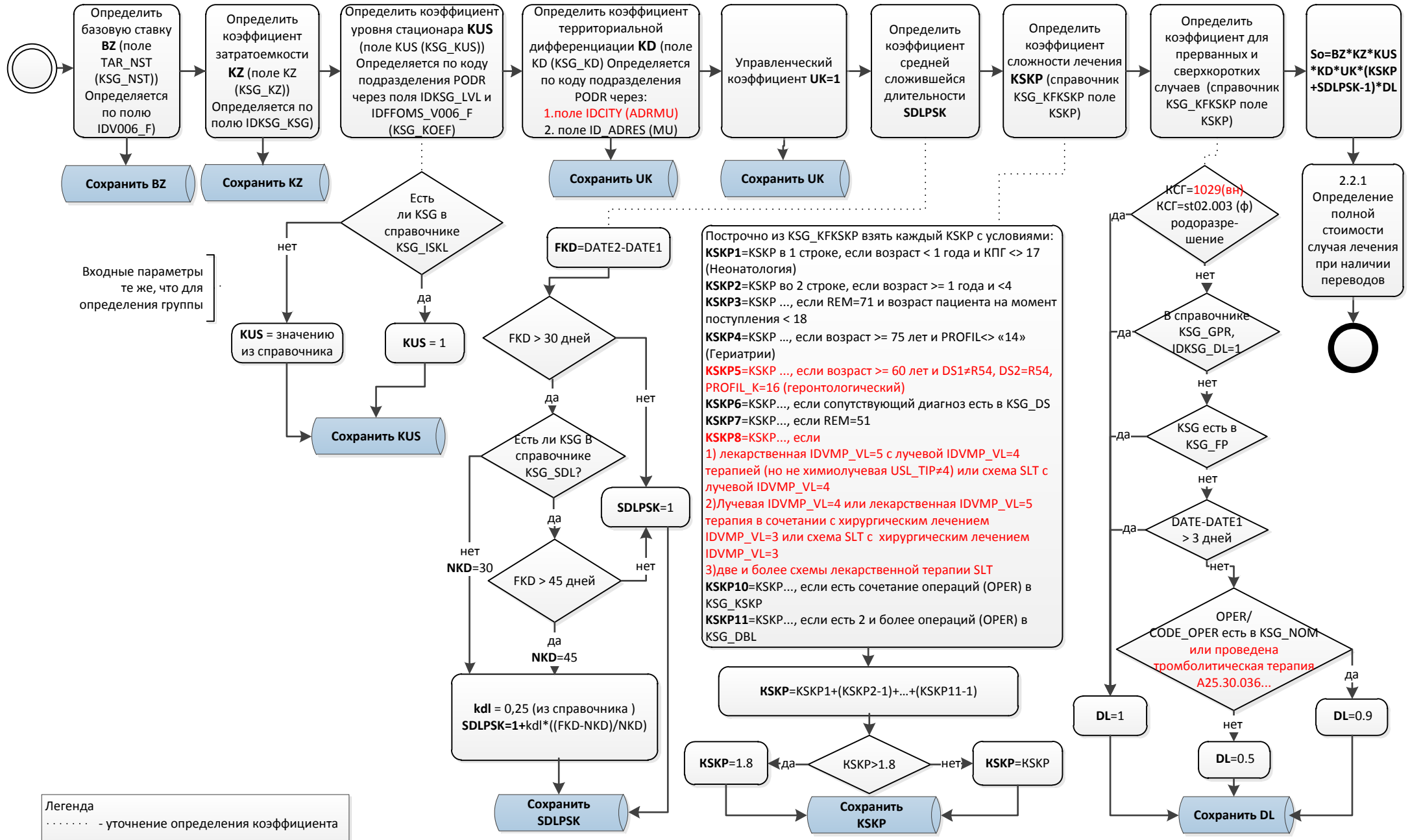
## 2.1. Определение стоимости случая лечения в отделении для дневного стационара

(по формуле  $So=BZ*KZ*KUS*KD*UK*DL+Sr$ )

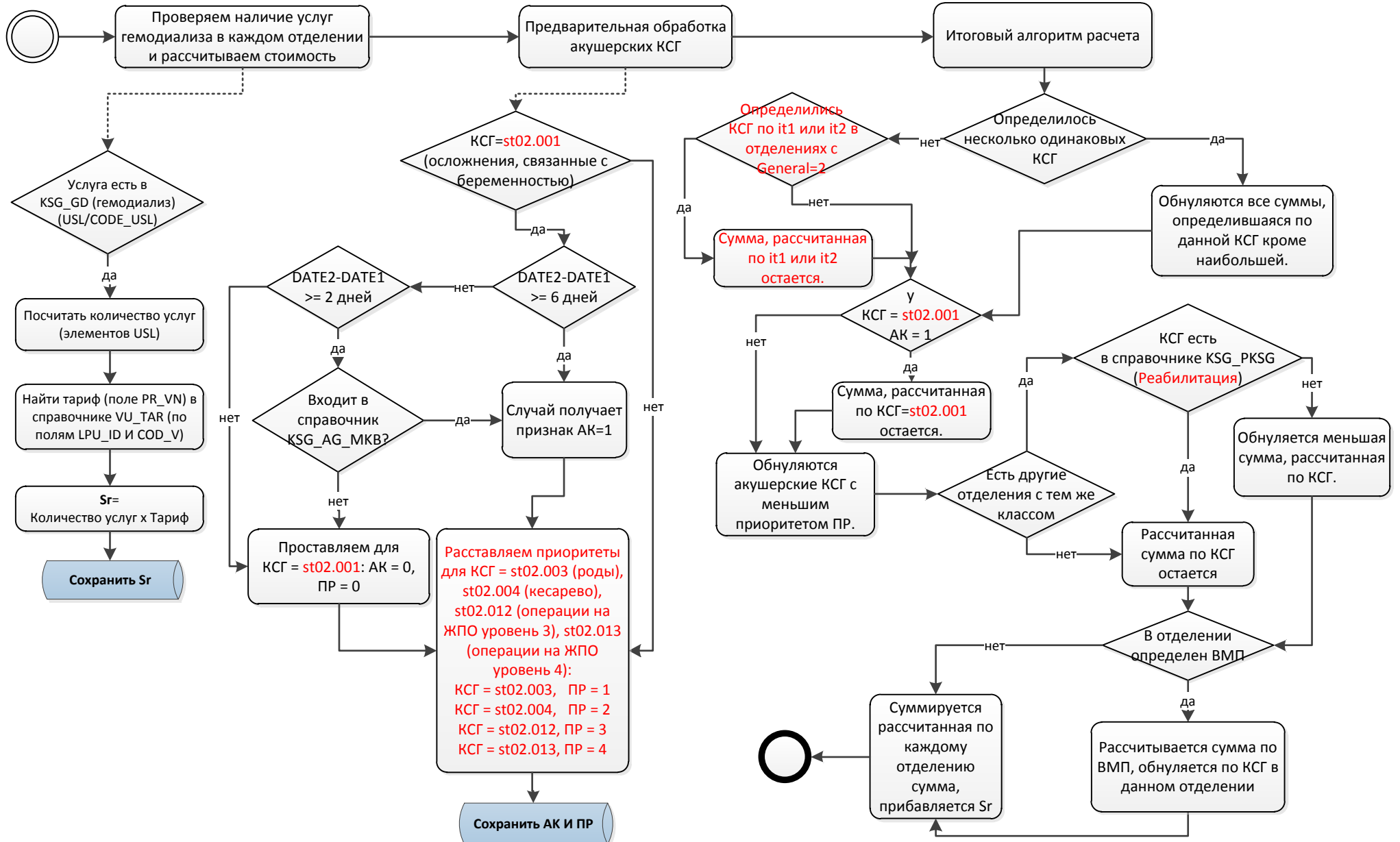


## 2.2 Определение стоимости случая лечения в отделении для круглосуточного стационара

(по формуле  $So=BZ*KZ*KUS*KD*UK*(SDLPSK+KSKP)*DL$ )



## 2.2.1 Определение полной стоимости случая лечения при наличии переводов



Легенда  
 ..... - уточнение расчета