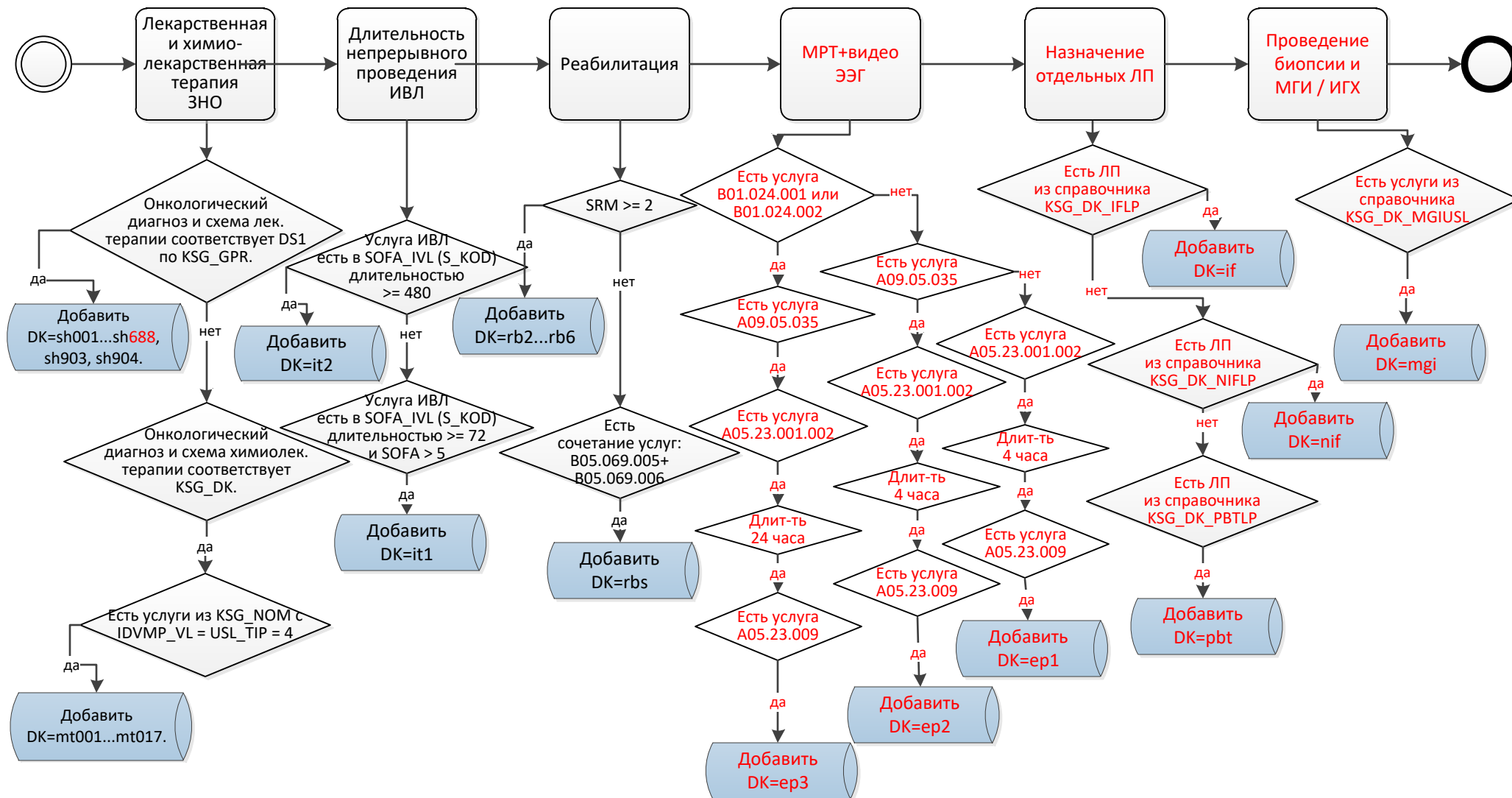


1.1. Определение списка входных параметров

В
Х
О
Д
Н
Ы
Е
П
А
Р
А
М
Е
Т
Р
Ы

1. **КС или ДС** (Реестр SLUCH_MED/USL_OK, справочник V006, PR=1 (для КС), PR=2 (для ДС))
2. **Возрастная группа** (Реестр PERS/DR, возрастная группа определяется по справочнику KSG_AGE(IDKSG_AGE))
3. **Пол** (Реестр PERS/W)
4. **Длительность лечения в отделении** (SLUCH_MED/date_2 - date_1) (Если <=2, DI=1, в ином случае DI=0)
5. **Код особого случая** SLUCH/REM
6. **Основной диагноз - МКБ основной** (SLUCH_MED/DS1)
7. **МКБ сопутствующий** (множественный) (SLUCH_MED/DS2)
8. **Диагноз осложнения** (SLUCH_MED/DS3)
9. **Коды услуг и Коды Операций** (множественный) (USL/CODE_USL + OPER/CODE_OPER)
10. **Оценка состояния по Шкале органной недостаточности** (SLUCH_MED/DOP_K/SOFA)
11. **Шкала Реабилитационной Маршрутизации** (SLUCH_MED/DOP_K/SRM)
12. **Схема лекарственной терапии** (SLUCH_MED/DOP_K/SLT)
13. **Индекс Бартела** (Гериятрия) (SLUCH_MED/DOP_K/INDBAR)
14. **Длительность непрерывного проведения ИВЛ** (USL/date_out - date_in)
15. **Длительность проведения продолженного видео-ЭЭГ мониторинга с включением сна** (USL/date_out - date_in)
16. **Количество фракций проведения лучевой терапии** (K_FR, кол-во услуг в USL/CODE_USL)
17. **Профиль койки** (PROFIL_K)
18. **Результат госпитализации** (RSLT)
19. **Сведения о лекарственных препаратах** (LP)

1.2. Определение списка дополнительных классификационных критериев DK



ОНКОЛОГИЧЕСКИЕ ДИАГНОЗЫ:

1. Первый символ кода основного диагноза - «С»
2. Код основного диагноза входит в диапазон D00-D09
3. Код основного диагноза - D70 с сопутствующим диагнозом C00-C80 или C97

1.3. Определение коэффициентов сложности лечения пациента KSKP1-KSKP14

(справочник KSG_KFKSKP поле KSKP)

К
С
Л
П

Построчно из KSG_KFKSKP взять каждый KSKP с условиями:

KSKP1 = значение KSKP id 37, если возраст < 1 года и КПГ <> 17 (Неонатология)

KSKP2 = значение KSKP Id 38, если возраст >= 1 года и < 4

KSKP3 = значение KSKP Id 39, если REM = 71 и возраст пациента на момент поступления < 18

KSKP4 = значение KSKP Id 50, если возраст >= 75 лет и PROFIL <> «14» (Гериатрии)

KSKP5 = значение KSKP Id 41, если возраст >= 60 лет и DS1 ≠ R54, DS2 = R54, PROFIL_K = 16 (геронтологический)

KSKP6 = значение KSKP Id 42, если сопутствующий диагноз есть в KSG_DS

KSKP7 = значение KSKP Id 43, если REM = 51

KSKP8 = значение KSKP Id 44, если

1) лекарственная IDVMP_VL = 5 с лучевой IDVMP_VL = 4 терапией (но не химиолучевая USL_TIP ≠ 4) или схема SLT с лучевой IDVMP_VL = 4;

2) лучевая IDVMP_VL = 4 или лекарственная IDVMP_VL = 5 терапия в сочетании с хирургическим лечением IDVMP_VL = 3 или схема SLT с хирургическим лечением IDVMP_VL = 3;

3) две и более схемы лекарственной терапии SLT.

KSKP10 = значение KSKP Id 45, если есть сочетание операций (OPER) в KSG_KSKP

KSKP11 = значение KSKP Id 46, если есть 2 и более операций (OPER) в KSG_DBL

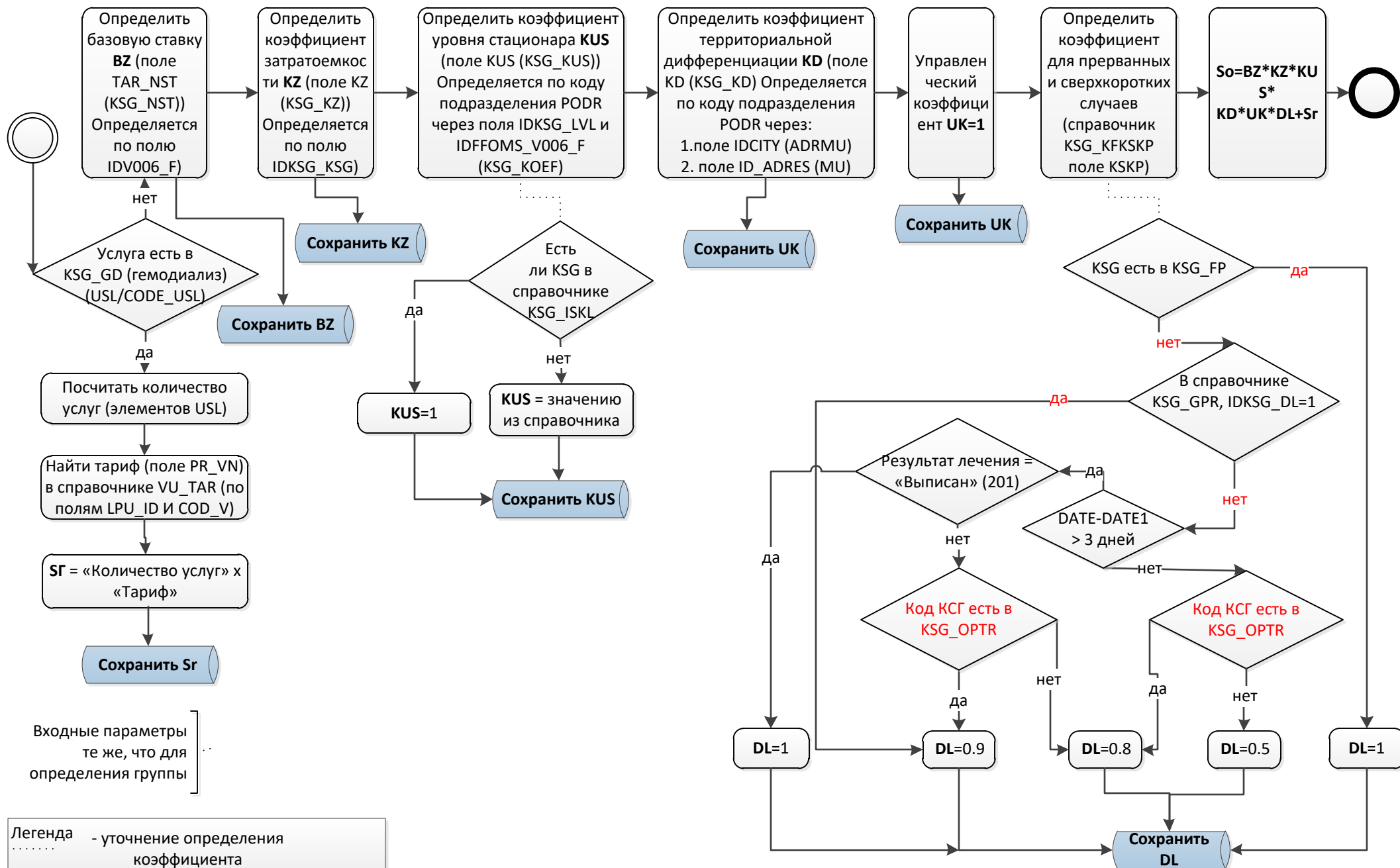
KSKP12 = значение KSKP Id 51, если есть услуга из KSG_KSLP_USL и применялся ЛП из KSG_KSLP_NOMKLS (антимикробная)

KSKP13 = значение KSKP Id 52, если есть услуга A25.30.035 (иммунизация)

KSKP14 = значение KSKP Id 53, если есть услуга МГИ и/или ИГХ из справочника KSG_DK_MGIUSL

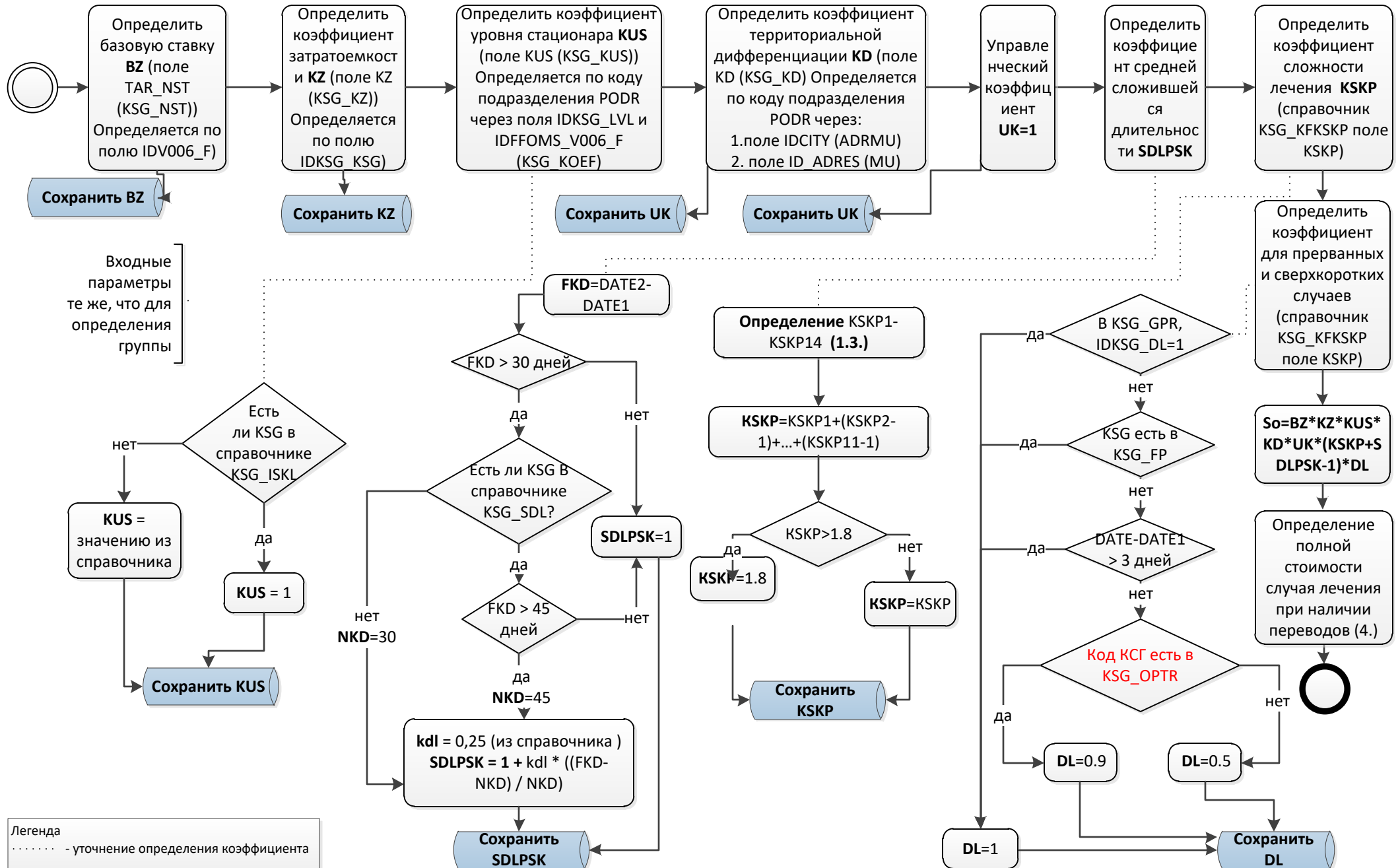
3.1. Определение стоимости случая лечения в отделении для дневного стационара

(по формуле $S_o = BZ * KZ * KUS * KD * UK * DL + Sr$)



3.2 Определение стоимости случая лечения в отделении для круглосуточного стационара

(по формуле $So = BZ * KZ * KUS * KD * UK * (SDLPSK + KSKP) * DL$)



4. Определение полной стоимости случая лечения при наличии переводов

