

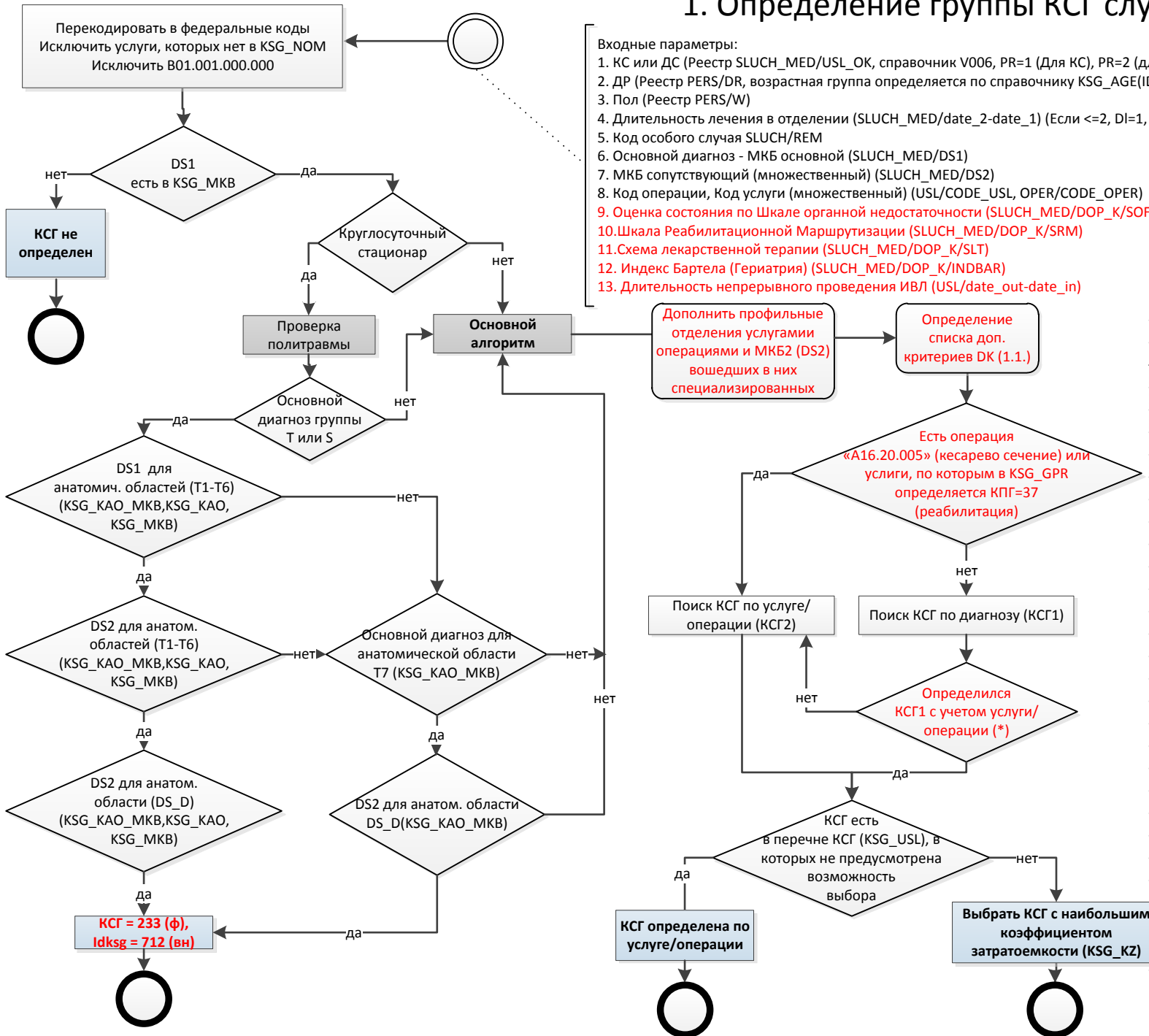
# 1. Определение группы КСГ случая лечения в отделении

Входные параметры:

1. КС или ДС (Реестр SLUCH\_MED/USL\_OK, справочник V006, PR=1 (Для КС), PR=2 (для ДС))
2. ДР (Реестр PERS/DR, возрастная группа определяется по справочнику KSG\_AGE(IDKSG\_AGE))
3. Пол (Реестр PERS/W)
4. Длительность лечения в отделении (SLUCH\_MED/date\_2-date\_1) (Если <=2, DI=1, в ином случае DI=0)
5. Код особого случая SLUCH/REM
6. Основной диагноз - МКБ основной (SLUCH\_MED/DS1)
7. МКБ сопутствующий (множественный) (SLUCH\_MED/DS2)
8. Код операции, Код услуги (множественный) (USL/CODE\_USL, OPER/CODE\_OPER)
9. Оценка состояния по Шкале органной недостаточности (SLUCH\_MED/DOP\_K/SOFA)
10. Шкала Реабилитационной Маршрутизации (SLUCH\_MED/DOP\_K/SRM)
11. Схема лекарственной терапии (SLUCH\_MED/DOP\_K/SLT)
12. Индекс Бартела (Гериятрия) (SLUCH\_MED/DOP\_K/INDBAR)
13. Длительность непрерывного проведения ИВЛ (USL/date\_out-date\_in)

Если параметр множественный, значимые выбираются перебором

Группа определяется в последовательности:



Определение КСГ по диагнозу

	МКБ	Услуга	МКБ2	ДК	Пол	Возр	Длит
(*)	+	+	+	null	null	null	null
(*)	+	+	null	null	null	+	null
(*)	+	+	null	null	null	1,2,3	null
(*)	+	+	null	null	null	1,2,3,6	null
(*)	+	+	null	null	null	null	+
(*)	+	+	null	null	null	null	null
	+	null	+	+	null	null	null
	+	null	+	null	null	null	null
	+	null	null	+	null	+	null
	+	null	null	+	null	1,2,3	null
	+	null	null	+	null	1,2,3,6	null
	+	null	null	+	null	null	null
	+	null	null	null	+	null	null
	+	null	null	null	null	1,2,3	null
	+	null	null	null	null	1,2,3,6	null
	+	null	null	null	null	null	null

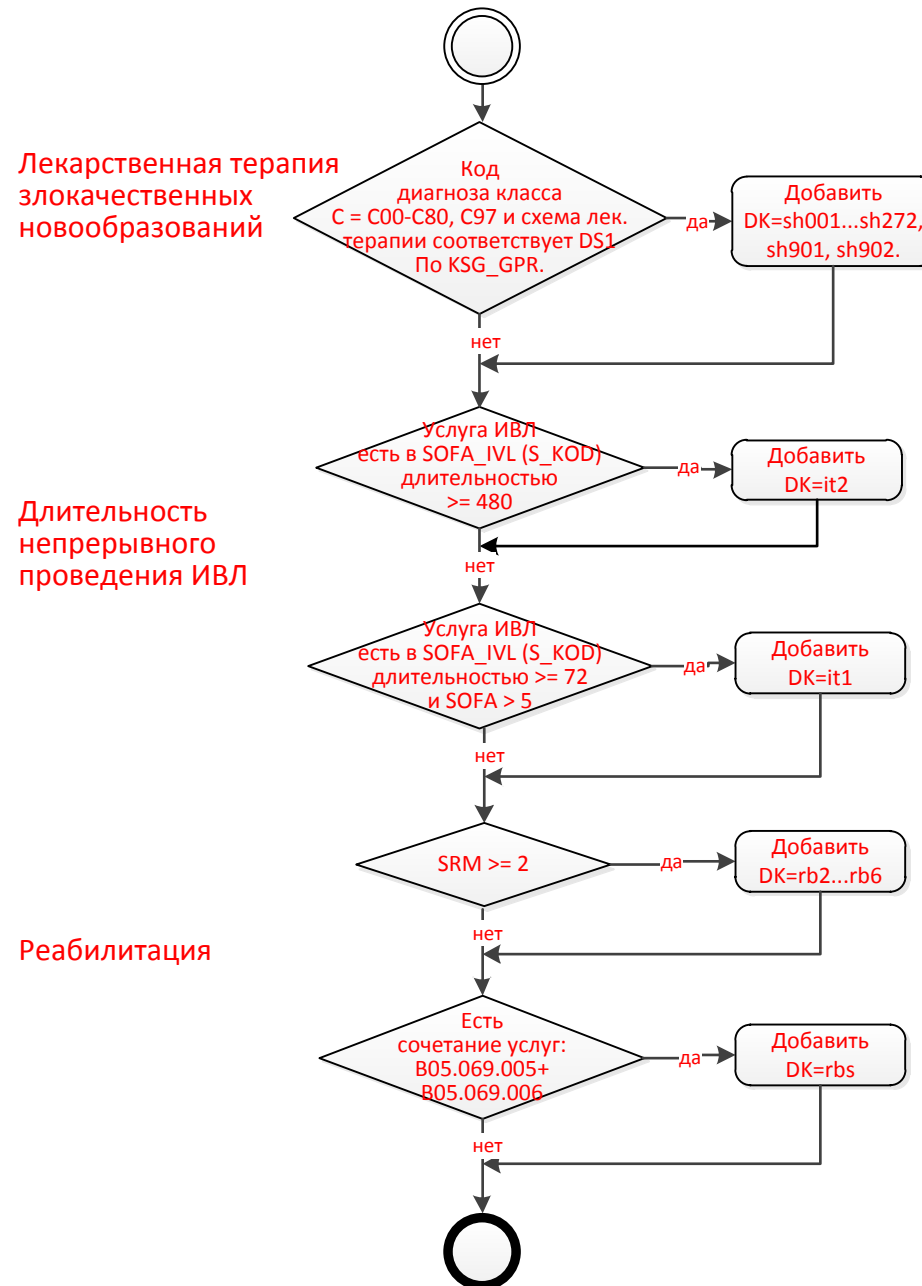
Определение КСГ по услуге (кроме \*)

	МКБ	Услуга	МКБ2	ДК	Пол	Возр	Длит
	null	+	+	null	null	+	null
	null	+	+	null	null	1,2,3	null
	null	+	+	null	null	1,2,3,6	null
	null	+	null	+	null	null	null
	null	+	null	null	null	+	null
	null	+	null	null	null	1,2,3	null
	null	+	null	null	null	1,2,3,6	null
	null	+	null	null	null	null	null

Легенда

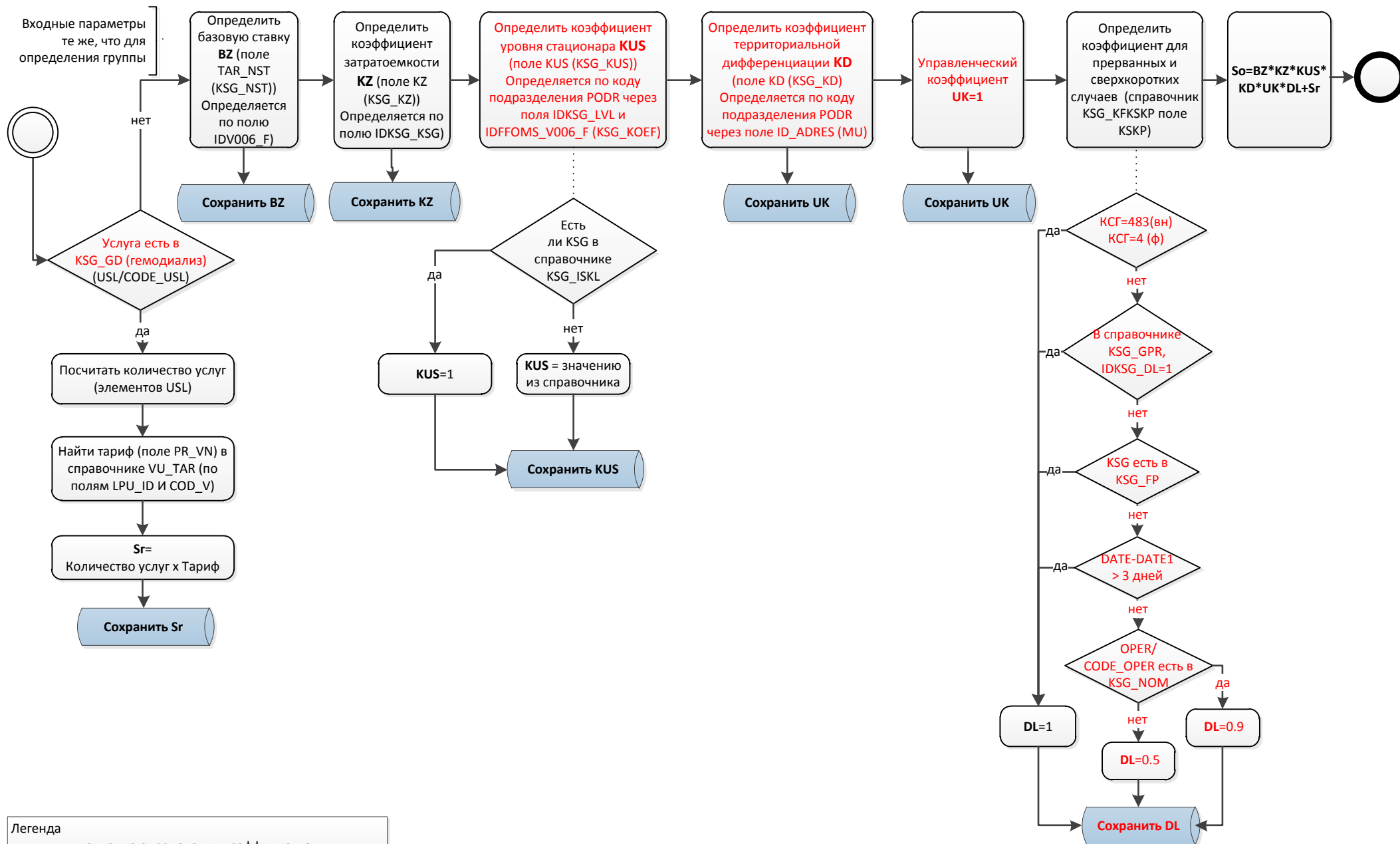
○ - завершение процедуры

## 1.1. Определение списка дополнительных классификационных критериев DK



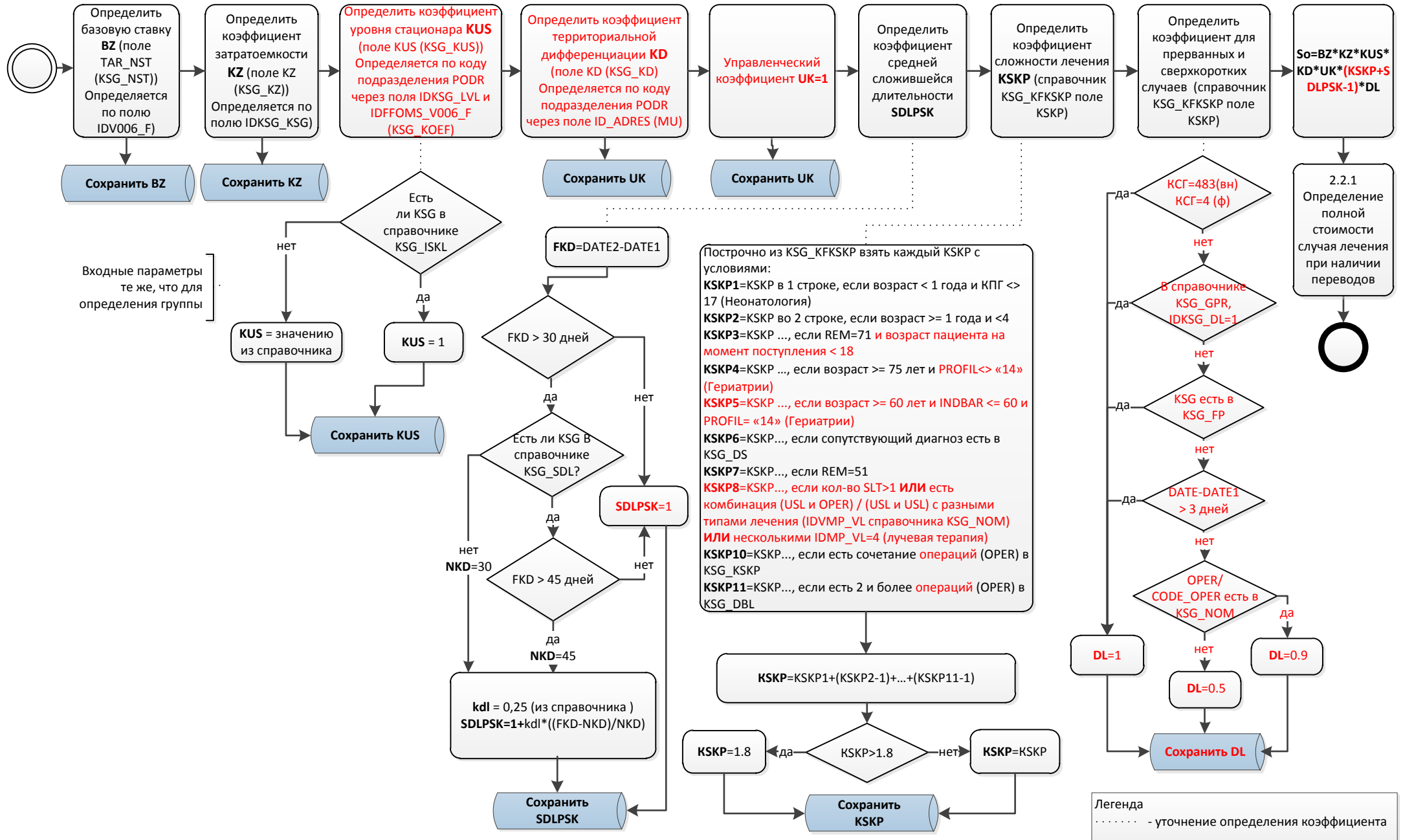
## 2.1. Определение стоимости случая лечения в отделении для дневного стационара

(по формуле  $So=BZ*KZ*KUS*KD*UK*DL+Sr$ )

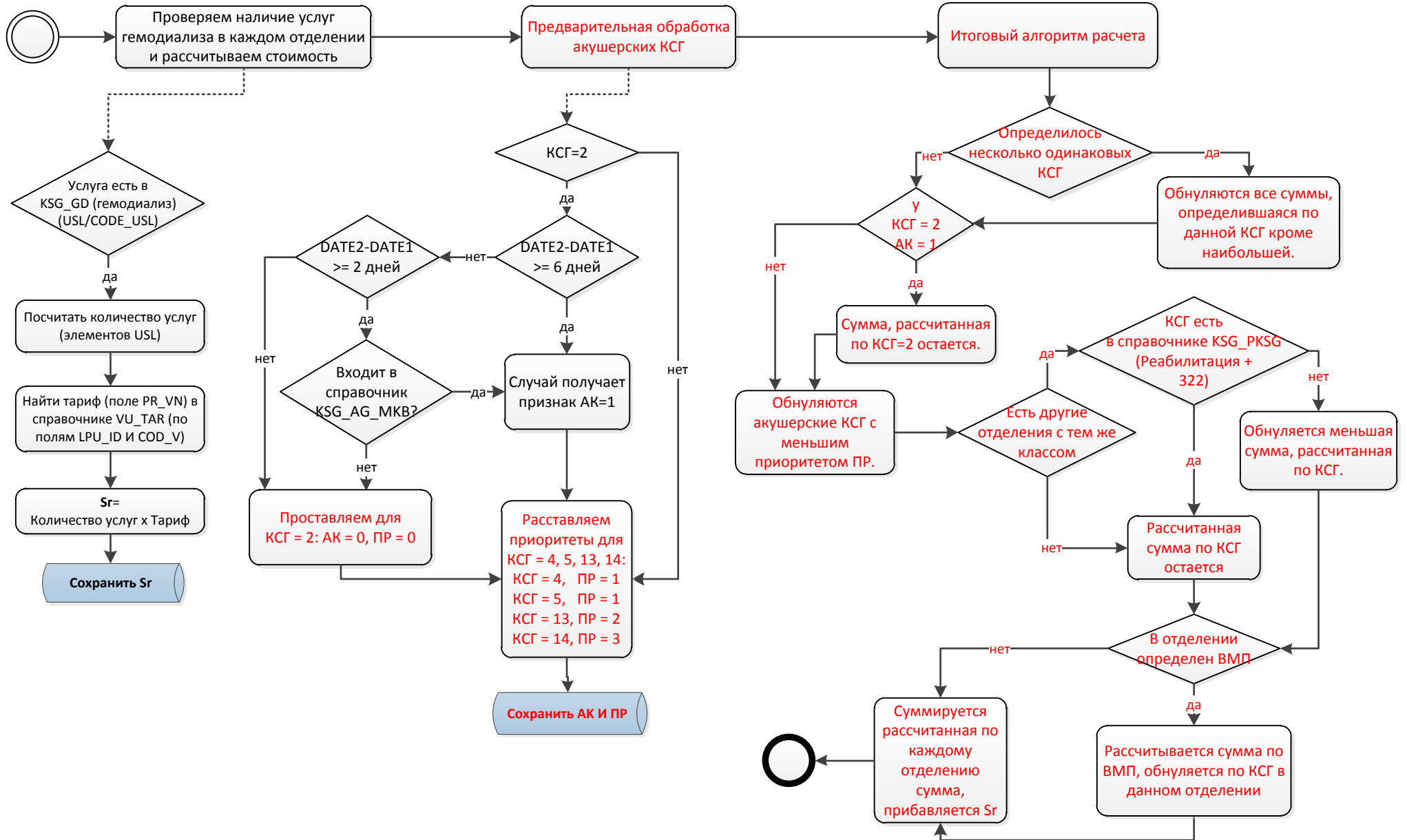


## 2.2 Определение стоимости случая лечения в отделении для круглосуточного стационара

(по формуле  $S_o = BZ * KZ * KUS * KD * UK * (SDLPSK + KSKP) * DL$ )



## 2.2.1 Определение полной стоимости случая лечения при наличии переводов



Легенда  
 ..... - уточнение расчета